

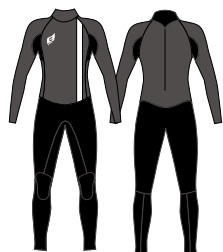
EAU WETSUITS 2020 Spring & Summer

Order Type オーダータイプ



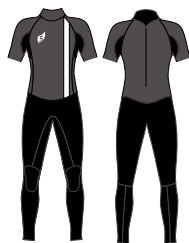
OBZ

SF A ベース: SuperFlex WJ / B ベース: SuperFlex WJ + シリコンパッド
MC A ベース: UltraSpan(ブラック) / B ベース: EcoStretch + カノコパッド



フルスーツ

SF 3x3mm ¥67,000 +tax
MC 3x3mm ¥59,000 +tax



シーガル

SF 3x2mm ¥64,000 +tax
MC 3x2mm ¥56,000 +tax



ロングスプリング

SF 3x2mm ¥50,000 +tax
MC 3x2mm ¥46,000 +tax



スプリング

SF 3x2mm ¥47,000 +tax
MC 3x2mm ¥43,000 +tax



A ベース (上半身メッシュスキン部分)



B ベース (下半身ジャージ)

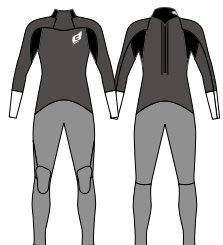


ライン (SuperFlex)



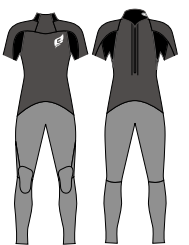
OBZ-C

SF A ベース: Mesh Skin (ブラック限定) / B ベース: SuperFlex WJ + シリコンパッド / ポイント GPF
MC A ベース: Mesh Skin (ブラック限定) / B ベース: EcoStretch + カノコパッド / ポイント GPF



フルスーツ

SF 3x3mm ¥65,000 +tax
MC 3x3mm ¥55,000 +tax



シーガル

SF 3x2mm ¥60,000 +tax
MC 3x2mm ¥50,000 +tax



ロングスプリング

SF 3x2mm ¥46,000 +tax
MC 3x2mm ¥42,000 +tax



スプリング

SF 3x2mm ¥41,000 +tax
MC 3x2mm ¥37,000 +tax



A ベース (上半身メッシュスキン部分・ブラック限定)



B ベース (下半身ジャージ)



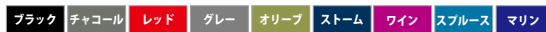
ポイント (GPF)



Materials

LUFTEX (3mm, 2mm)

全素材中、一番の柔らかさと伸縮性を兼ね備え、内側にはタッチの良い LIGHT 起毛を使用した最高マテリアル。また石油以外の原料から作られたラバーが使用されている ECO な一面も特徴です。弊社が扱う他の素材と比較しても伸縮性がバツグンに高いため、インナーなどの上から慎重に採寸を行ってください。(各モデル FL グレードに対応) 全 9 色



Super-Flex (3mm, 2mm)

伸縮性の高い 6WAY スーパーストレッチジャージを使用することでさらなる進化を遂げた現代のニュースタンダードスーパーストレッチ素材。全 27 色



Eco Stretch (3mm, 2mm, 1mm)

2WAY ジャージを使用した SPRING&SUMMER 向けのスタンダード素材。クラシカルなスタイルを追求したモデルやしっとりとした仕上がりをお好みの方にはこちらの素材がお薦めです。また石油以外の原料から作られたラバーが使用されている ECO な一面も特徴です。全 4 色



GPF Flex (3mm, 2mm)

Super Flex をベースに昇華プリントされたデザイン性が高くオリジナリティーに優れるスーパーストレッチ素材。おもに脇、袖などワンポイントに使用されています。EAU 専用柄 全 9 色



ULTRA-SPAN (3mm, 2mm)

伸縮性の高い 4WAY ストレッチ素材です。表面に光沢があり水切れとタッチの良さが特徴。LA STYLE モデルのベースに使われている世界標準のハイスpek なマテリアルです。(ブラック限定)

Skin (3mm, 2mm)

光沢のある Flat Skin または表面にザラツキ感がある Mesh Skin が使われています。モデルのコンセプトによって使い分けられていますので詳細は各モデル仕様書をご確認ください。(ブラック限定)

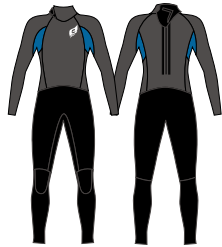
*サイズはサイズ表からお選びください。

 BZ

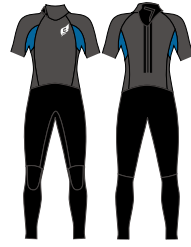
上半身：国産 Mesh Skin

下半身：Eco Strech (ブラック限定)

脇：ポイントは3カラーより選択可。



フルスーツ
3x3mm ¥39,800 +tax
SIZE: M / ML / ML-R / L / L-R / XL



シーガル
3x2mm ¥38,000 +tax
SIZE: M / ML / ML-R / L / L-R / XL



ロングスプリング
3x2mm ¥28,000 +tax
SIZE: M / ML / ML-R / L / L-R / XL



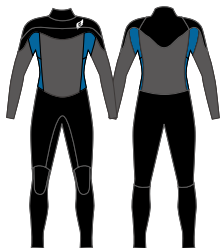
スプリング
3x2mm ¥26,000 +tax
SIZE: M / ML / ML-R / L / L-R / XL

 Shell Light

上半身：国産 Mesh Skin

下半身：Eco Strech (ブラック限定)

脇：ポイントは3カラーより選択可。



フルスーツ
3x2mm ¥46,000 +tax
SIZE: M / ML / ML-R / L / L-R / XL

 Jersey Setup

上半身/ジャケット：Ultra-Span

下半身：Eco Strech (ブラック限定)

脇：ポイントは3カラーより選択可。



ロングジョン
3x3mm ¥36,000 +tax
SIZE: M / ML / ML-R / L / L-R / XL



ジャケット
3x3mm ¥27,000 +tax
SIZE: M / ML / ML-R / L / L-R / XL

BBS SIZE CHART

	MENS						MENS						
サイズ	S	MS	M	ML	L	XL	サイズ	S	MS	M	ML	L	XL
身長	160	163	167	172	175	178	フクラハギ囲	34	34	35	36	37	39.5
体重	53	55	58	61	67	75	足首囲	19.5	19.5	20.5	21.5	22.5	23.5
ウエスト丈	43.5	45	46	47	49	51	スネ長	36	36.5	37	38	39	41
股下	66	67.5	69	72	73	75	肩幅	40	41	42	44	45	46
股上	22	22	22.5	23	24	25	袖丈	70	71.5	73	75	77	79
新背丈	64.5	66	67.5	69	72	75	袖丈	50	50.5	51	53	54.5	56
首囲	34	34	35	36	37	38	腕付け根囲	38	39	40	42	44	47
上胸囲	85	87	88	91	95	99	大胸囲	25	25	26	27	28	30
腰囲	67	68	70	73	77	80	肘囲	23	23	24	25	26	27
尻囲	86	86	87	89	93	98	肘下囲	24	24	25	26	27	28
大腿囲	48	49	50	52	55	58	手首	15	15	16	16.5	17	18
膝下囲	31	31	32	33	34	36							

EAU-LOGO



※表示価格は2020年5月現在の希望価格で、消費税は含まれておりません。

※製品の仕様、価格は予告なく変更する場合があります。

※製品写真は、印刷色のため実際の色とは異なります。

※BBS、EAUウェットスーツは全て1年間の保証付きです。(但し、誤ったご使用やお手入れ不良の場合は保証対象外)

※オーダーメイド製品は受注製品ですので、ご注文から納品まで10日~4週間程かかります。



BUZZ;CORPORATION

〒251-0035 神奈川県藤沢市片瀬海岸 2-10-22

TEL:0466-27-2000

FAX:0466-27-8900

Email:info@buzz.jp

http://www.buzz.jp/